

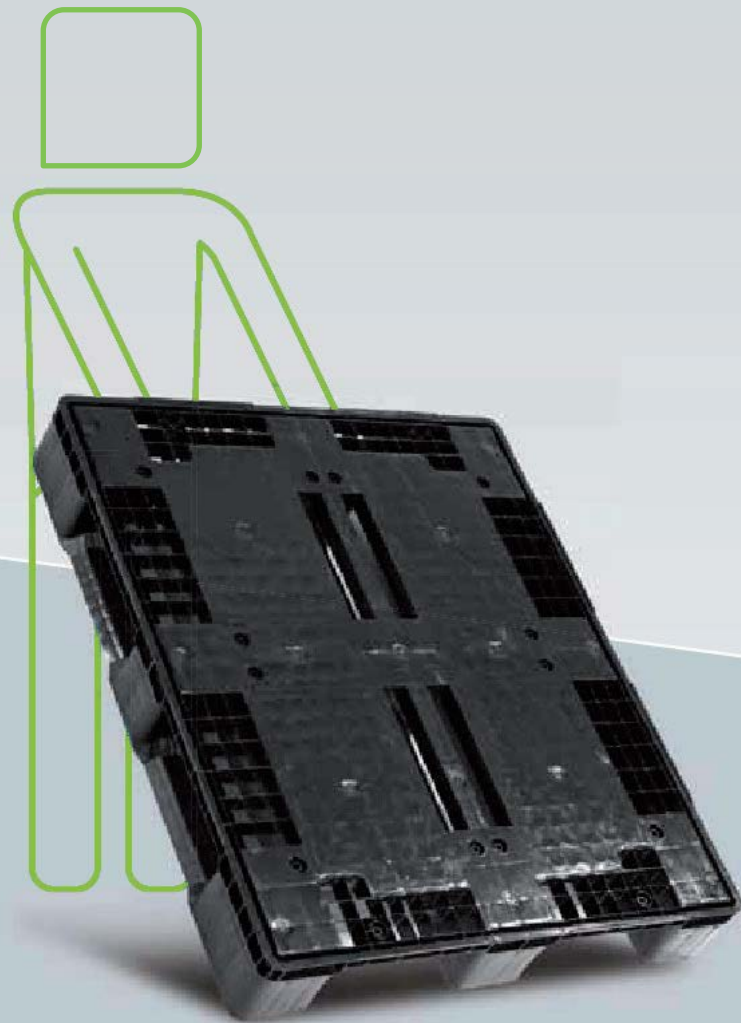
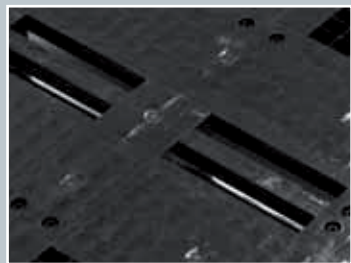
# PLS 1000 NM 3P



 Palette - plateau plein - 3 semelles  Pallet - closed deck - 3 runners

- 1000x1200
- Rackable
- Palette mono-bloque :  
La Palette Mondipal est moulée en une seule pièce. Prévüe d'une rainure pour une rehausse plastique.

- 1000x1200
- Rackable
- Mono-block pallet :  
The Mondipal pallet is moulded in one piece, perimetric gutter allows positioning of a sleeve.

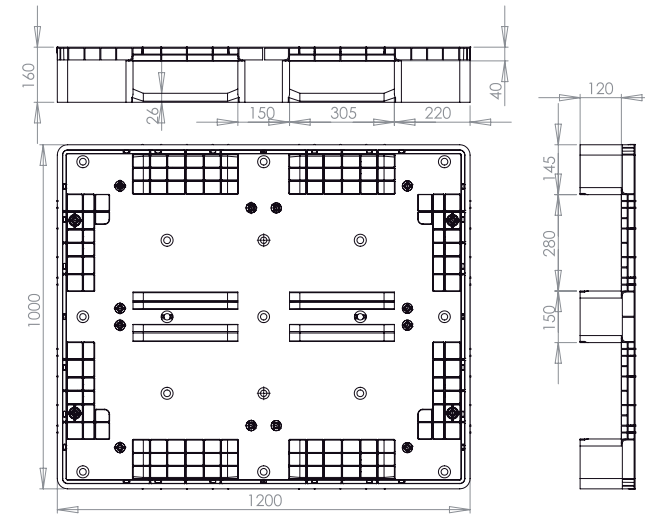


 Palette - geschlossenes Oberdeck-3 Kufen  Pallet - gesloten - 3 sleeplatten

- 1000x1200
- Regalfähig
- Monoblock-Palette :  
Die Mondipal-Palette wird in einem Stück gespritzt, die Palette ist mit einer Rille ausgerüstet, in die ein Aufsatzrahmen eingesteckt werden kann.

- 1000x1200
- Geschikt voor rek/stelling
- Mono-block pallet :  
De Mondipal pallet is uit één stuk gespoten, de pallet is voorzien van een sleuf waarin een opzetrand kan worden geplaatst.

DESSIN TECHNIQUE / TECHNICAL DATA SHEET  
TECHNISCHE DATEN / TECHNISCHE FICHE



DESSIN TECHNIQUE / TECHNICAL DATA SHEET  
TECHNISCHE DATEN / TECHNISCHE FICHE

		1200 mm		1000 mm		160 mm
		(+/- 7mm)		(+/- 22mm)		
	16 kg (+/- 2%) 17 kg (+/- 2%)					
	PEHD recyclé ou vierge / HDPE recycled or virgin Recycltes HDPE order Neuware / Gerecycleerd HDPE of HDPE rein materiaal					
		4500 kg		1500 kg		800 kg 1000 kg
	<ul style="list-style-type: none"> <li>• Structure ouverte facilite le nettoyage et la palette est non poreuse et n'absorbe pas de liquide.</li> <li>• Easy to clean because of the open structure, this pallet is not porous and does not absorb any liquid.</li> <li>• Die offene Struktur ermöglicht eine einfache Reinigung, die Palette ist nicht porös und absorbiert keine Flüssigkeiten.</li> <li>• Dankzij de open structuur kunnen de paletten eenvoudig worden gereinigd, de pallet is niet poreus en absorbeert geen vloeistoffen.</li> </ul>					
	<ul style="list-style-type: none"> <li>• Cette palette une fois usagée peut être reprise pour être recyclée.</li> <li>• This pallet is fully recyclable.</li> <li>• Die Palette ist vollständig recyclebar.</li> <li>• Deze pallet kan vermalen worden en de grondstof is herbruikbaar.</li> </ul>					
		16		26		416

\* Résistance mesurée à partir de charges filmées et uniformément réparties / \* The mechanical resistance is measured with a filmed load, equally divided over the pallet surface.  
\* Bei gleichmäßig verteilter Last / \* De gepubliceerde laadvermogens zijn gebaseerd op een gelijkmatig verdeelde belading